



**AIRBOX** **E**

versione italiana **1.0**

**wivactive**  
TECHNOLOGY

**VIMALUX**

# L'inquinamento indoor

In casa e in ufficio siamo circondati da elementi che sono invisibili, ma che respiriamo e che entrano nel nostro organismo, senza che ce ne accorgiamo. L'inquinamento dell'aria, outdoor e indoor, è considerato dall'Organizzazione Mondiale della Sanità come il principale fattore di rischio ambientale per la salute della popolazione.

90%

Il tempo della giornata che passiamo indoor

8

In litri, la quantità d'aria che respiriamo ogni minuto

500%

L'inquinamento negli ambienti chiusi è 5 volte più elevato di quello esterno

350

Milioni di particelle ingerite ogni minuto

90%

La quantità di PM1 rispetto a tutte le particelle presenti nell'aria

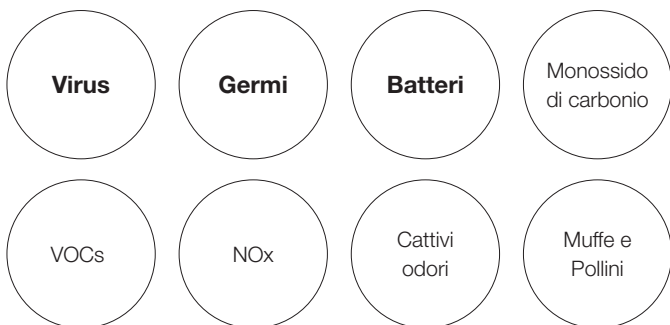
25

Milioni di particelle che ingeriamo ad ogni respiro

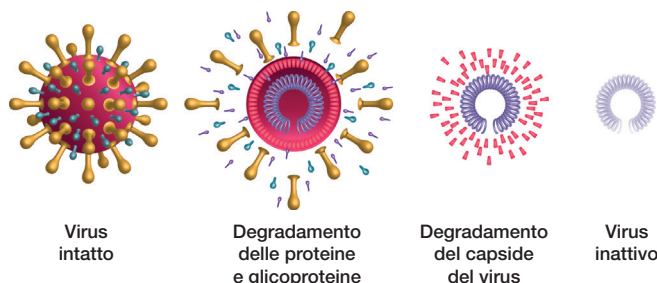
## Fotocatalisi con luce visibile

La fotocatalisi è un processo sanificante attivato dalla combinazione tra luce visibile LED e biossido di titanio dopato. Il sistema **wivactive** sfrutta questa nuova tecnologia (brevetto WITEK) per sanificare l'aria da virus, batteri e sostanze nocive presenti.

### SOSTANZE ELIMINATE DAL SISTEMA WIVACTIVE



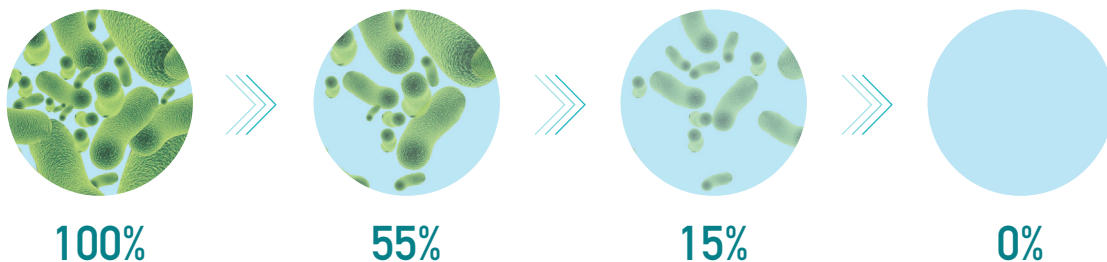
### ESEMPIO DI ABBATTIMENTO DI UN CORONAVIRUS



Tempo di abbattimento 0-4h - Riduzione del 99,9%

## Processo sanificante a ciclo continuo

Il sistema **wivactive**, filtrando l'aria h24, assicura un'azione antimicrobica e antivirale per un ambiente salubre.



# Filtro ceramico

Il filtro ceramico, rivestito con biossido di titanio dopato ed illuminato da una sorgente LED a spettro calibrato sul visibile, attiva il processo sanificante di fotocatalisi. La sua morfologia a celle ne amplia la superficie di intervento, rendendolo estremamente efficiente.

## RIVESTIMENTO CON BISSO DI TITANIO DOPATO

## FILTRO CERAMICO AD ELEVATA POROSITÀ

### Manutenzione semplice ed economica



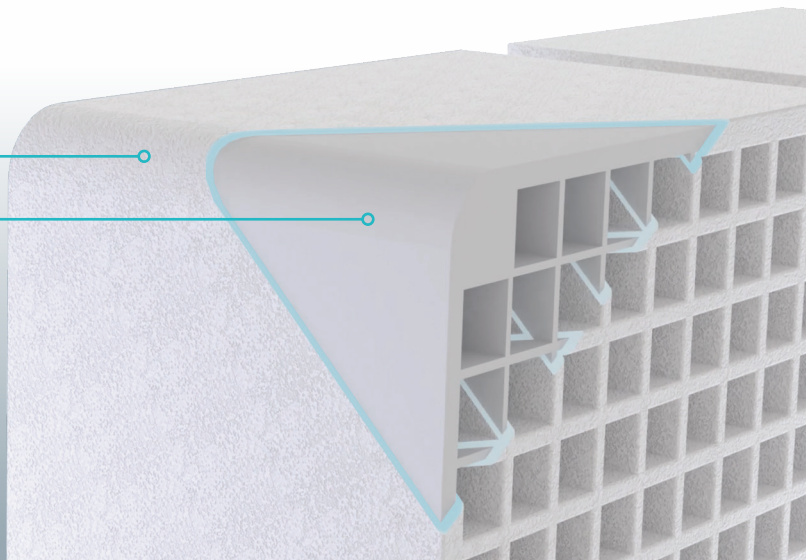
Effetto sanificante garantito nel tempo



Semplice pulizia con acqua



Nessun ricambio grazie alla rigenerazione 100%



## IL CUORE DEL SISTEMA ———

# GearBOX<sub>Filter</sub>

Il GearBox è l'elemento nel quale avviene l'attivazione del processo sanificante fotocatalitico. È composto da un filtro G4 in ingresso, 3 filtri ceramici con biossido di titanio dopato, una sorgente LED a luce visibile calibrata ed infine una ventola estremamente silenziosa che garantisce un efficiente circolazione dell'aria

### 1° Stadio Filtrante

Filtro G4 ad alta densità che permette di abbattere il 90% di PM10 e fino al 40% di PM2,5. La qualità di questo filtro permette l'arresto delle particelle di dimensioni maggiori

### 2°/3°/4° Stadio Filtrante

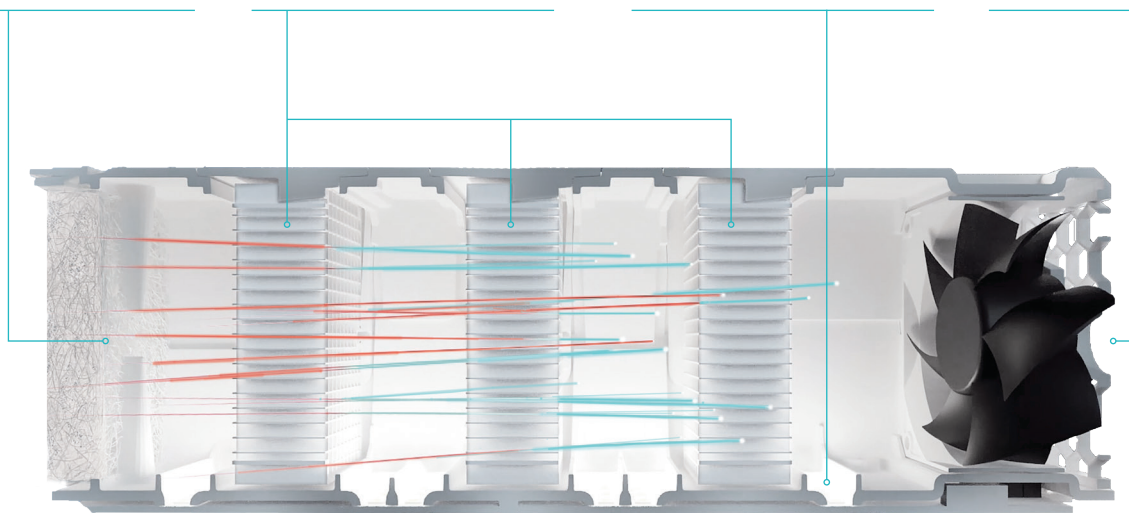
Tre filtri ceramici coatizzati con biossido di titanio dopato attivato da un esclusivo schema ottico permettono l'abbattimento massivo di sostanze nocive.

### Sorgente LED

La sorgente LED è calibrata nello spettro luminoso sul visibile che permette l'attivazione fotocatalitica del filtro assicurando alle parti il corretto illuminamento e apporto energetico.

### Aspirazione

Ventilazione forzata aspirante tramite l'utilizzo di ventola a levitazione magnetica che assicura il giusto ricircolo di aria nell'ambiente con un bassissimo rumore.



## CERTIFICAZIONI ———

La tecnologia **wivactive** ha ottenuto certificazioni emesse dai più importanti laboratori italiani ed europei che garantiscono l'abbattimento di **Virus** (SARS-CoV, SARS-CoV-2), **Batteri** come l'Escherichia Coli, **NOx** (ossidi di azoto) e **COV** (composti organici volatili) come la formaldeide.

# AIRBox **E** **L**

Apparecchio con tecnologia **wivactive** per la sanificazione dell'aria tramite sistema fotocatalitico a luce calibrata sul visibile, per ascensori e montacarichi, installabile a plafone. Disponibile con filtri GearBox in configurazione a 1 o 2 elementi.



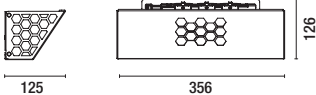
Plafone



AIRBox **E** **L1**

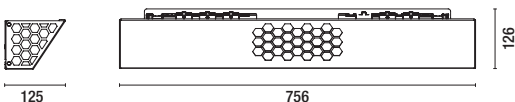
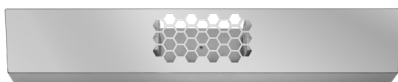


AIRBox **E** **L2**



## AIRBox E L1

N° GearBox	Watt	Flusso d'aria	Rumore acustico	Codice
1	13W	22 m3/h	10dBA	81300003



## AIRBox E L2

N° GearBox	Watt	Flusso d'aria	Rumore acustico	Codice
2	26W	44 m3/h	13dBA	81300000

**CUSTOM COLOR**  
(on request)

220V-240V AC  
50/60Hz

IP 20



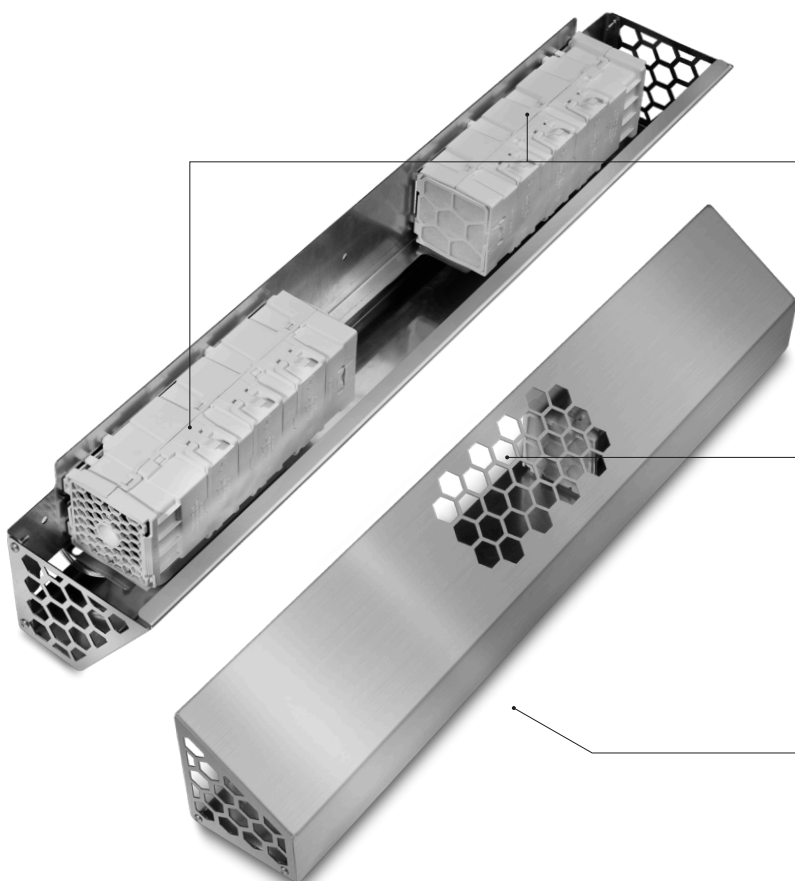
5  
YEARS  
WARRANTY

Tipologia: Sanificatore d'aria - Installazione: Plafone - Corpo: Struttura in acciaio inox AISI 304  
Alimentazione: Ad alta efficienza inclusa - Corrente nominale: EL1 0.07 A / EL2 0.014 A - Fattore di potenza: >0.95

### ACCESSORI

#### FILTRI DI RICAMBIO

G4 Filter	41900299
ACTIVE Filter (1pz.)	41900300

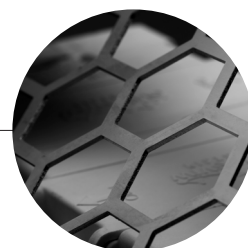


### GearBox Filter

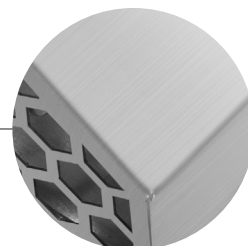
Alloggiati all'interno del prodotto **sanificano l'aria aspirata**

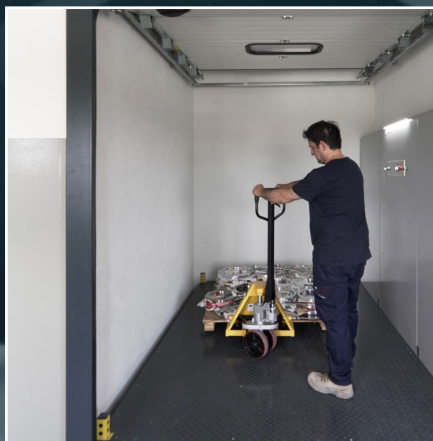


**Griglia per il passaggio dell'aria**



**Chassis in acciaio inox (AISI 304)**





# AIRBox **E**

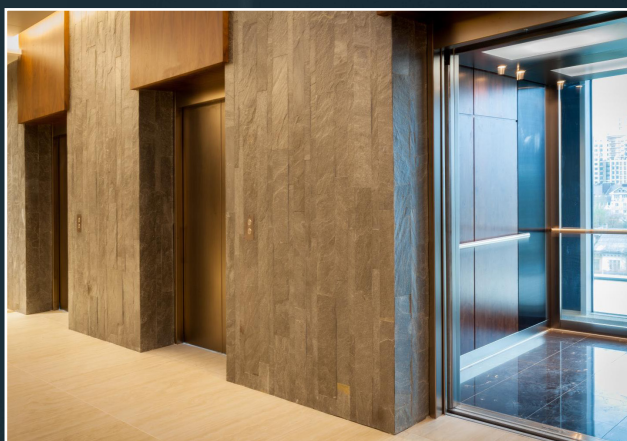
Alcuni suggerimenti di installazione

Ascensori

Montacarichi

Officine

Laboratori



# Punti di FORZA



## 100% ANTIBATTERICO

Grazie al trattamento brevettato a base di biossido di titanio dopato, i prodotti **wivactive** sono 100% antibatterici e sicuri per uso pubblico.



## TESTATO SU SARS COV

I test effettuati da laboratori accreditati ha dato come risultato le certificazioni su cui si poggia l'efficacia dei prodotti **wivactive**.



## INSTALLAZIONE FACILE

I prodotti **wivactive** hanno come caratteristica la facilità di montaggio, sia quelli con caratteristiche illuminotecniche che quelli stand-alone.



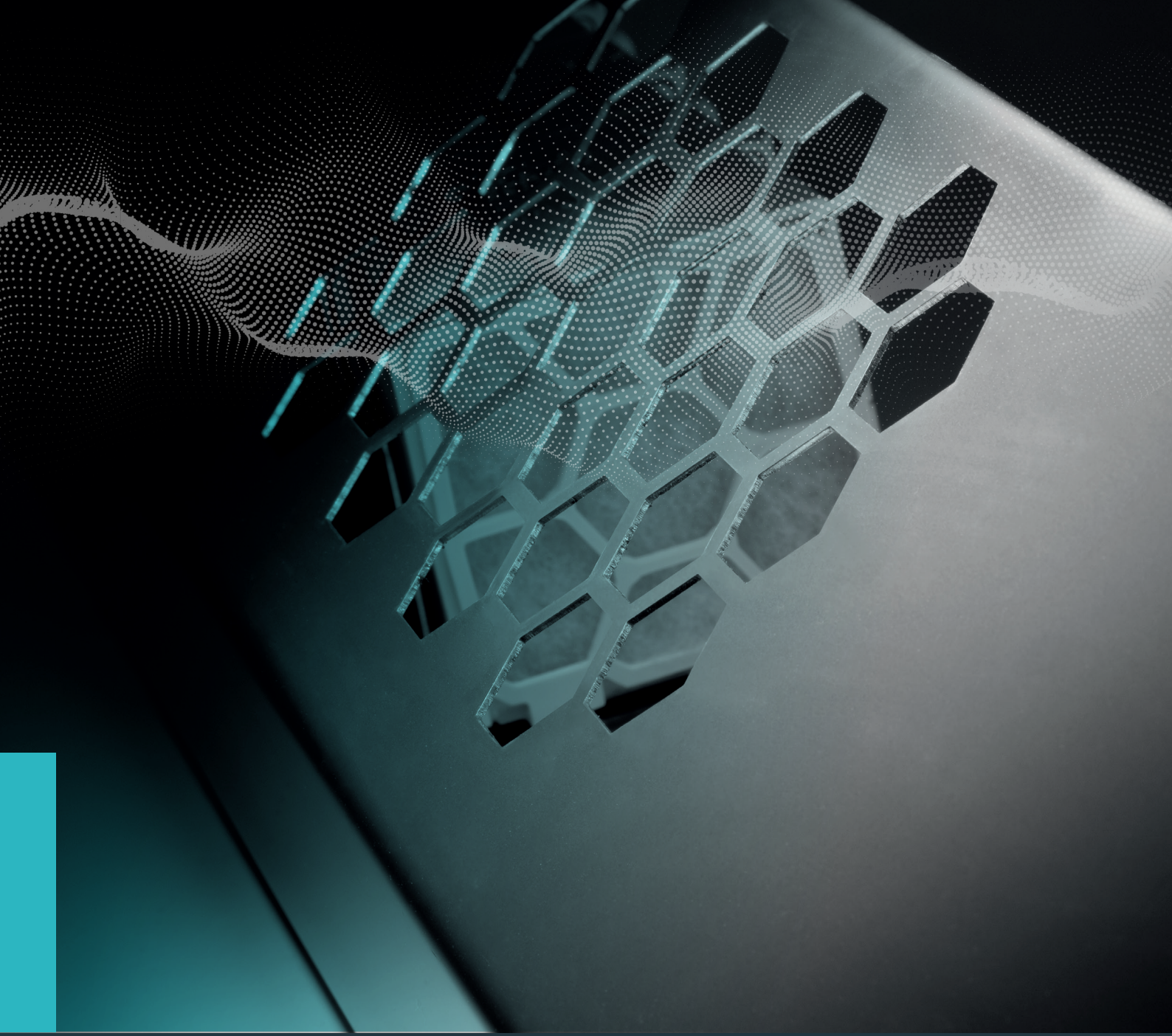
## CUSTOM & PROJECT

I prodotti **wivactive**, per loro natura progettuale, possono essere customizzabili per integrarli al massimo in ogni tipologia installativa.



## EASY TO CLEAN

I prodotti **wivactive** si contraddistinguono per la facilità e la semplicità della manutenzione che può essere svolta autonomamente.



# VIMALUX

WITEK s.r.l.  
Via Siena, 47/37 int.29 - 50142 Firenze (Italia)  
[www.witekgroup.com](http://www.witekgroup.com) -  
[info@witekgroup.com](mailto:info@witekgroup.com)

TKF3  
Viale Mazzini 50, 50142 Firenze (Italia)  
[marco@vimalux.com](mailto:marco@vimalux.com)  
[davide@vimalux.com](mailto:davide@vimalux.com)

VIMALUX  
Højdsysselvej 20- 4000 Roskilde (Denmark)  
[www.vimalux.com](http://www.vimalux.com)  
[admin@vimalux.com](mailto:admin@vimalux.com)